

SystemVision

Подключение ModelSim

План презентации

Рабоволюк
Алексей
Васильевич,
Мегратек

Подключение
ModelSim

Подключение ModelSim

Конфигурирование отдельно установленного ModelSim для совместной работы с SystemVision

1. В файле ReleaseNotes найти описание с какой версией ModelSim совместима инсталлированная версия SystemVision
2. Инсталлировать именно эту версию ModelSim

3. Создать переменные окружения:

▶ Для ModelSim SE

```
MODEL_TECH=ModelSim_install_dir\win32  
MODEL_TECH_EXE=ModelSim_install_dir\win32  
MODEL_TECH_TCL=ModelSim_install_dir\tcl
```

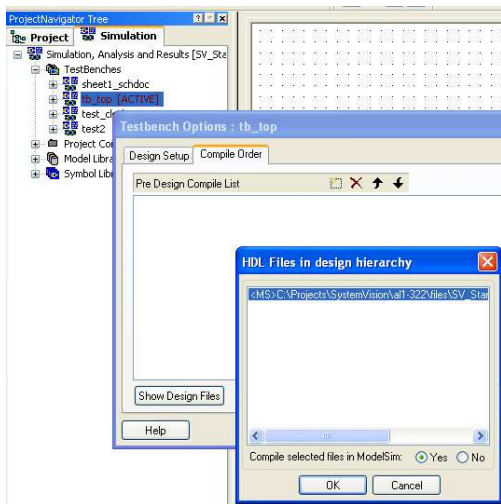
```
MODEL_TECH_OVERRIDE=ModelSim_install_dir\win32
```


▶ Для ModelSim PE

```
MODEL_TECH=ModelSim_install_dir\win32pe  
MODEL_TECH_EXE=ModelSim_install_dir\win32pe  
MODEL_TECH_TCL=ModelSim_install_dir\tcl
```

```
MODEL_TECH_OVERRIDE=ModelSim_install_dir\win32pe
```

4. В проекте, в окне **Testbench Options** нажать кнопку **Show Design** и в появившемся окне указать какие файлы должны моделироваться в отдельно установленном ModelSim-е



5. Сам процесс моделирования ни чем не будет отличаться от случая с использованием только встроенного в SV ModelSim-а. Только в окне  появится запись о том, что запускается ModelSim-версия такая-то.